



- Instalator 700Kb
- Instalacja ok. 2 sek.
- Skanowanie 2 min.

Gdy liczy się
prędkość rozwiązanie
jest jedno, **Webroot**

- Ochrona danych
- 100% skuteczności
- Czyszczenie systemu
- Firewall
- Kontrola aplikacji
- Filtr URL
- Konsola WEBowa

tel.+48(32) 745 46 05

NIP 634 280 10 31

KRS 0000403252

SĄD REJONOWY KATOWICE-WSCHÓD, VIII WYDZIAŁ GOSPODARCZY

BANK ZACHODNI WBK 39 1090 2008 0000 0001 1771 9659

WEBROOT

it partners security

Webroot's distributor in Poland

ul.Gliwicka 204, 40-860 Katowice Poland

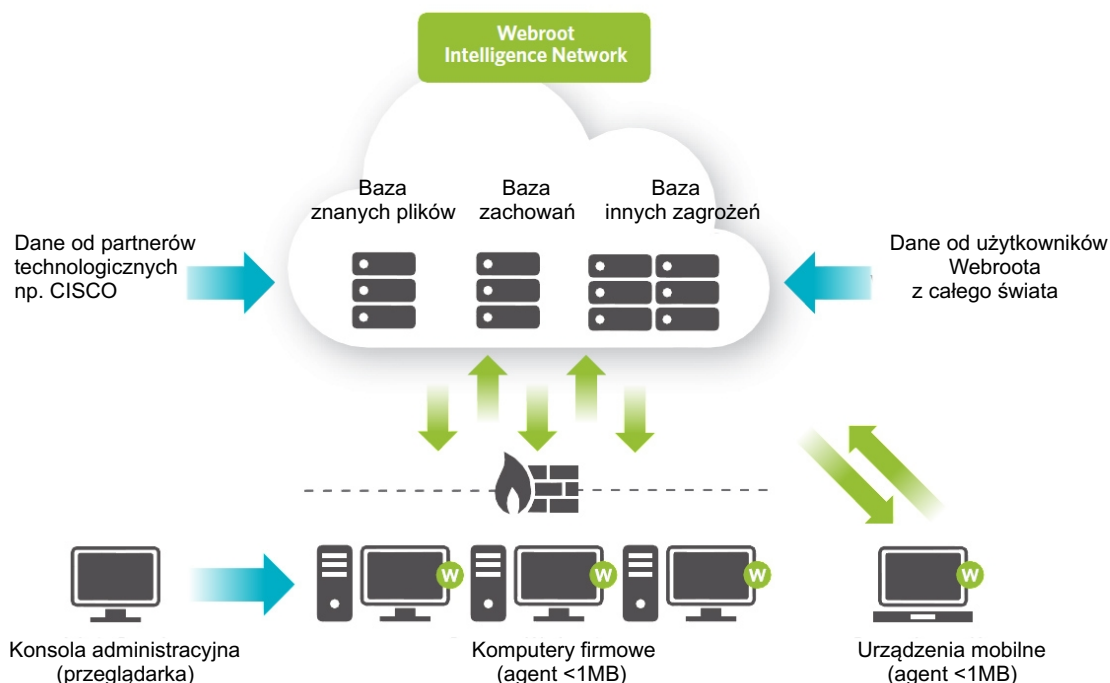
Email: biuro@wrpolska.pl, www.wrpolska.pl



Webroot® Secure Anywhere™ Endpoint Protection

Rewolucja w kwestii bezpieczeństwa
Niezrównana wydajność
Zminimalizowane zarządzanie

Webroot® SecureAnywhere™ Endpoint Protection proponuje całkowicie zrewolucjonizowane podejście do zagadnienia ochrony antywirusowej. Wykorzystując praktycznie nieograniczone zasoby chmury obliczeniowej łączy w sobie innowacyjną technologię rozpoznawania struktury plików oraz zachowań. W efekcie o wiele efektywniej niż jakikolwiek inny program wykrywa znane i nieznanne zagrożenia.



Unikalna technologia sprawia, że oprogramowanie antywirusowe firmy Webroot jest obecnie najszybsze i najlżejsze na świecie. Co potwierdzone zostało niezależnym certyfikatem AV comparatives. Skanowanie jest niewiarygodnie szybkie i trwa zazwyczaj mniej niż dwie minuty, nie spowalniając przy tym pracy na komputerze. Architektura programu jest oparta na działaniu w czasie rzeczywistym i dzięki temu ochrona jest zawsze aktualna. Nie ma potrzeby ściągania obszernych baz sygnatur oraz aktualizacji.

tel.+48(32) 745 46 05

NIP 634 280 10 31

KRS 0000403252

SĄD REJONOWY KATOWICE-WSCHÓD, VIII WYDZIAŁ GOSPODARCZY

BANK ZACHODNI WBK 39 1090 2008 0000 0001 1771 9659

WEBROOT

it partners security

Webroot's distributor in Poland

ul.Gliwicka 204, 40-860 Katowice Poland

Email: biuro@wrpolska.pl, www.wrpolska.pl

Łatwość zarządzania

- Centralne zarządzanie wszystkich końcówek konsoli WEB z dowolnego stanowiska wyposażonego w przeglądarkę.
- Brak potrzeby posiadania serwera do instalacji konsoli.
- Brak obciążenia łącza internetowego związanego z pobieraniem sygnatur
- Brak potrzeby instalacji VPN w celu zarządzania urządzeniami poza firmą.
- Jedna konsola dla wszystkich komputerów, tabletów, telefonów.
- Geolokalizacja urządzeń mobilnych oraz możliwość zdalnego zablokowania lub skasowania danych.
- Wysoce zautomatyzowane zarządzanie poziomem bezpieczeństwa oraz raportowanie.

Ochrona w trybie online i offline

- Oddzielne polityki użytkownika do zarządzania stacjami w trybie offline
- Możliwość monitorowania portów USB oraz napędów CD/DVD

Konsola zarządzająca WEB



Maksymalna szybkość

Zrewolucjonizowana ochrona

Rewolucyjna architektura ochrony Webroota oparta na chmurze obliczeniowej całkowicie eliminuje okno podatności, które istnieje w przypadku innych rozwiązań antywirusowych. Komputer jest chroniony w czasie rzeczywistym przeciwko wszelkiego rodzaju zagrożeniom.

- Całkowicie eliminuje okres podatności użytkownika od momentu pojawienia się zagrożenia do jego wykrycia.
- Unikalna technologia analizy zachowań bezbłędnie rozpoznaje procesy niegroźne oraz szkodliwe.
- Natychmiastowe porównywanie plików z bazą WIN (Webroot Intelligence Network) zawierającą setki milionów charakterystyk plików oraz ich zachowań w celu wysiedlenia i zrozumienia intencji.

Zalety ochrony cloud: WIN, Amazon EC2

- Brak potrzeby aktualizacji sygnatur oraz bazy wirusów.
- Zaawansowana technologia wykrywania zagrożeń definiuje nieznanne szkodliwe oprogramowanie w oparciu o już istniejące sygnatury.
- Ochrona użytkownika przed znanymi zagrożeniami,
- Ochrona przed jeszcze nie istniejącymi zagrożeniami.
- W trybie offline w pełni zabezpiecza komputery niepodłączone do Internetu.
- Tryb offline oferuje zaawansowaną heurystykę z poziomu agenta
- Baza WIN nieustannie zbiera informacje na temat nowych i potencjalnie niebezpiecznych plików z internetu oraz od użytkowników Webroota.
- Webroot umożliwia użytkownikom dostęp do bazy w czasie rzeczywistym w celu dostarczenia zawsze aktualnej ochrony.
- Brak potrzeby aktualizacji sygnatur oraz bazy wirusów.

Baza sygnatur 220TB



tel.+48(32) 745 46 05

NIP 634 280 10 31

KRS 0000403252

SĄD REJONOWY KATOWICE-WSCHÓD, VIII WYDZIAŁ GOSPODARCZY

BANK ZACHODNI WBK 39 1090 2008 0000 0001 1771 9659

WEBROOT

it partners security

Webroot's distributor in Poland

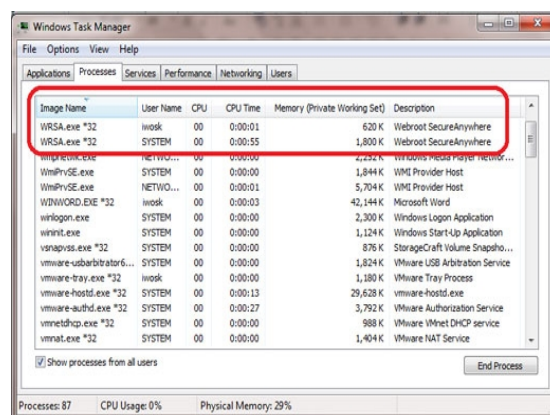
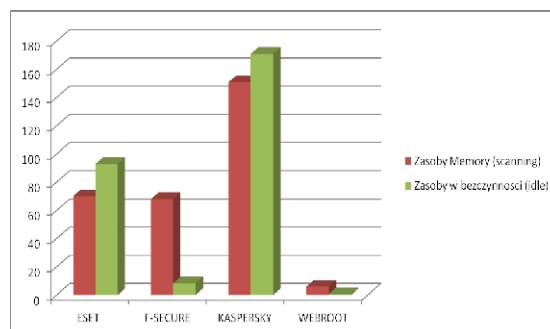
ul.Gliwicka 204, 40-860 Katowice Poland

Email: biuro@wrpolska.pl, www.wrpolska.pl

Optymalna wydajność

Webroot SecureAnywhere Business – Endpoint Protection oferuje nowe standardy w kwestii instalacji, szybkości skanowania, zużycia zasobów oraz obciążenia komputera, ostatecznie zaoszczędzając czas i pieniądze użytkownika.

- Ultra-lekki agent — najmniejszy na świecie, nie przekracza 700KB
- Ściągnięcie i instalacja w mniej niż 2 sekund.
- Zużywa minimum zasobów procesora w celu zoptymalizowania pracy użytkownika.
- Minimum zużycia obszarów dysku – brak potrzeby przechowywania lokalnej bazy zagrożeń.
- Skanowanie w mgnieniu oka, poniżej 2 minut w porównaniu do nawet kilku godzin w przypadku innych antywirusów.
- Zwiększona wydajność komputera nawet w przypadku starszych i słabych konfiguracji.
- Współpracuje z innym oprogramowaniem antywirusowym eliminując potrzebę deinstalacji używanego antywirusa przed migracją do oprogramowania Webroota.
- Maksymalizuje bezpieczeństwo oraz produktywność nie ingerując w ogólne działanie komputera.

Zużycie zasobów przez WEBROOT**Wymagania systemowe endpoint****Zarządzanie konsolą WEB**

- Internet Explorer® version 7, 8, and 9
- Mozilla® Firefox® version 3.6, and upwards
- Chrome 11 and 12
- Safari 5
- Opera 11

PC Platforms

Minimum System Requirements
Intel®Pentium®/Celeron® family, or AMD® K6/Athlon™/Duron™ processors
128 MB RAM (minimum)
10 MB Hard Disk Space

Operating Systems

Microsoft® Windows® XP 32- and 64-bit SP2, SP3
Windows Vista® 32-bit (all Editions), Windows Vista SP1, SP2 32- and 64-bit
Windows 7 32- and 64-bit (all Editions), Windows 7 SP1 32- and 64-bit
Windows 8 32-and 64-bit
Mac OS® X v.10.7 "Lion"home
Mac OS X v. 10.8 "Mountain Lion" home

Wymagania systemowe server**Server Platforms:**

Windows Server 2012 Standard, R2
Windows Server 2008 R2 Foundation, Standard, Enterprise
Windows Server 2003 Standard, Enterprise, 32 and 64-bit
Windows Small Business Server 2008, 2011, 2012
Windows Server Core 2003, 2008, 2012
Windows Server 2003 R2 for Embedded Systems
Windows Embedded Standard 2009 SP2
Windows XP Embedded SP1, Embedded Standard 2009 SP3
Windows Embedded for POS Version 1.0

Virtual Server Platforms:

- VMware vSphere 4 (ESX/ESXi3.0, 3.5, 4.0, 4.1,) plus Workstation 6.5, 7.0, Server 1.0, 2.0
- Citrix XenDesktop 5 and XenServer 5.0, 5.5, 5.6
- Microsoft Hyper-V Server 2008, 2008 R2.6

Mobile Security Requirements

Android™ devices:
Android operating system version 2.2 or higher
Android-compatible device with 3 MB of free storage space
3G/4G data connection required for some features
Apple® devices:
Requires iOS 4.2 or later
Compatible with iPhone®, iPod touch®, and iPad® mobile digital devices

tel.+48(32) 745 46 05

NIP 634 280 10 31

KRS 0000403252

SĄD REJONOWY KATOWICE-WSCHÓD, VIII WYDZIAŁ GOSPODARCZY

BANK ZACHODNI WBK 39 1090 2008 0000 0001 1771 9659

WEBROOT

it partners security

Webroot's distributor in Poland

ul.Gliwicka 204, 40-860 Katowice Poland

Email: biuro@wrpolska.pl, www.wrpolska.pl